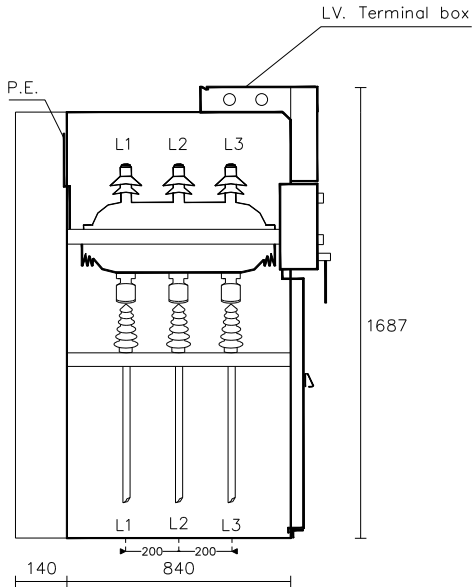
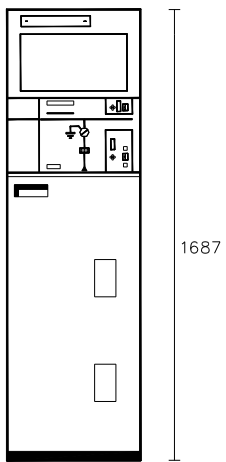


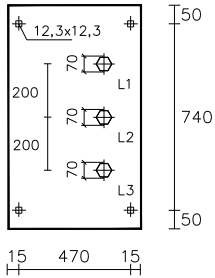
FRONT VIEW

SIDE VIEW

INCOMING
IM



CABLE ACCES AND FIXING HOLES



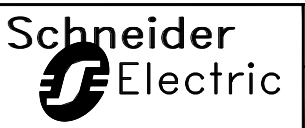
Semua informasi teknis dalam dokumen ini adalah milik SCHNEIDER INDONESIA dan tidak diperkenankan untuk digunakan atau ditiru tanpa izin dari SCHNEIDER INDONESIA. Gambar gambar dan diagram diagram yang berakur dan mengikat dalam pelaksanaan nanyalah yang diserahkan setelah kontrak pesanan. Semua peralatan yang terdapat dalam diagram ini digambar dalam posisi terbuka terpisah keluar penggerak mekanis tanpa tenaga dan semua sumber listrik terputus

All technical information contained in this document is the exclusive property of SCHNEIDER INDONESIA may neither be used nor disclosed without its prior written consent. Only those drawings and diagrams remitted after order booking are binding for execution. All device shown in this diagram are in open position drawn out, with operating mechanism discharged and all power sources off

Ind.	Tanggal	Modifikasi / Modification	Ind.	Tanggal	Modifikasi / Modification
	21-03-11	First Issued			
Ind.	Date		Ind.	Date	

Subject :
20KV SWITCHGEAR -SM6

Title :
PENETRATION HOLE PLAN
Cubicle : IM (CIT) MANUAL



Hal	03/													
Page	04													
P	RADICAL	VU	CD	-	EI									
A	5	1	5	7	2	0	2	0	0	1	1	0	6	B

A

B

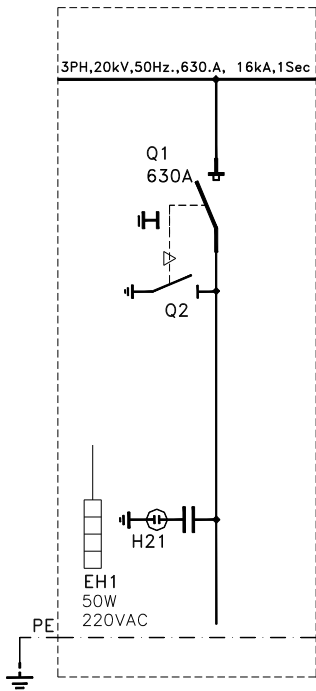
C

D

Semua informasi teknis dalam dokumen ini adalah milik SCHNEIDER INDONESIA dan tidak diperkenankan untuk digunakan atau ditiru tanpa izin dari SCHNEIDER INDONESIA. Gambar gambar dan diagram diagram yang berakur dan mengikat dalam pelaksanaan hanyalah yang diserahkan setelah kontrak pesanan. Semua peralatan yang terdapat dalam diagram ini digambar dalam posisi terbuka terpisah keluar penggerak mekanis tanpa tenaga dan semua sumber listrik terputus

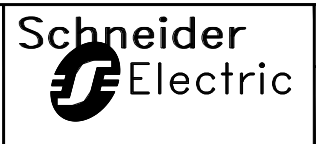
All technical information contained in this document is the exclusive property of SCHNEIDER INDONESIA may neither be used nor disclosed without its prior written consent. Only those drawings and diagrams permitted after order booking are binding for execution. All device shown in this diagram are in open position drawn out, with operating mechanism discharged and all power sources off

INCOMING
IM



A	21-03-11	First Issued			
Ind.	Tanggal	Modifikasi / Modification	Ind.	Tanggal	Modifikasi / Modification
Ind.	Date		Ind.	Date	

Subject : 20KV SWITCHGEAR -SM6
Title : SINGLE LINE DIAGRAM
Cubicle : IM (CIT) MANUAL



Hal 04 / Page 05	
P	RADICAL VU CD - EI
A 5 1 5 7 2 0 2 0 0 1 1 0 6 B	

A

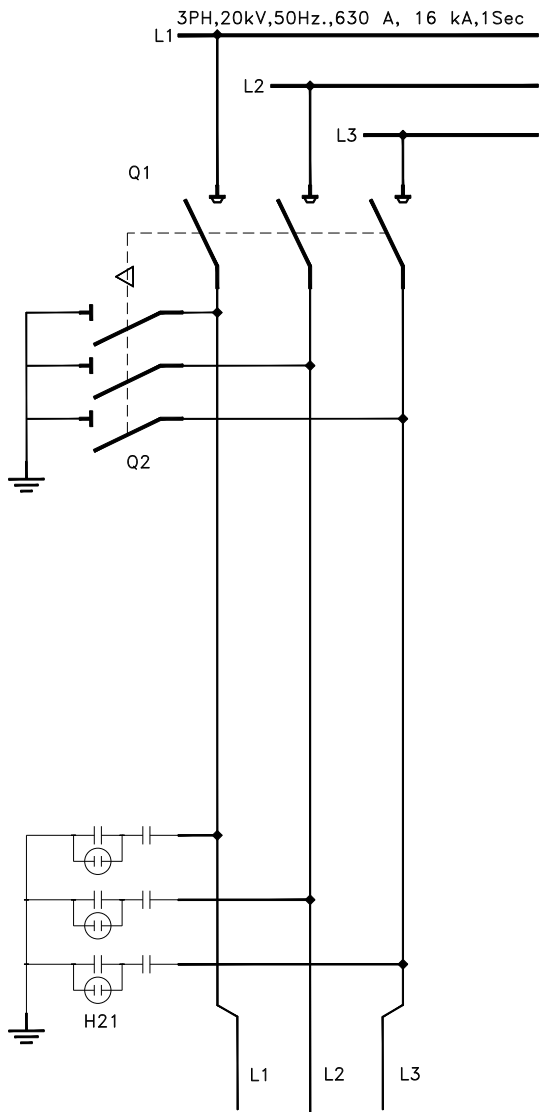
B

C

D

Semua informasi teknis dalam dokumen ini adalah milik SCHNEIDER INDONESIA dan tidak diperkenankan untuk digunakan atau ditiru tanpa ijin dari SCHNEIDER INDONESIA. Gambar gambar dan diagram diagram yang berakur dan mengikat dalam pelaksanaan hanyalah yang diserahkan setelah kontrak pesanan. Semua peralatan yang terdapat dalam diagram ini digambar dalam posisi terbuka terpisah keluar penggerak mekanis tanpa tenaga dan semua sumber listrik terputus

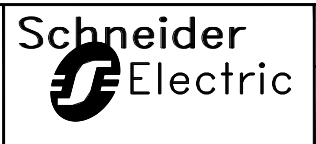
All technical information contained in this document is the exclusive property of SCHNEIDER INDONESIA may neither be used nor disclosed without its prior written consent. Only those drawings and diagrams permitted after order booking are binding for execution. All device shown in this diagram are in open position drawn out, with operating mechanism discharged and all power sources off



A	21-03-11	First Issued			
Ind.	Tanggal	Modifikasi / Modification	Ind.	Tanggal	Modifikasi / Modification
Ind.	Date		Ind.	Date	

Subject :
20KV SWITCHGEAR -SM6

Title :
POWER CIRCUIT
Cubicle : IM (CIT) MANUAL



Hal 05 / Page 06
P RADICAL VU CD - EI

A 5 1 5 7 2 0 2 0 0 1 1 0 6 B

00 | 01 | 02 | 03 | 04 | 05 | 06 | 07 | 08 | 09

A

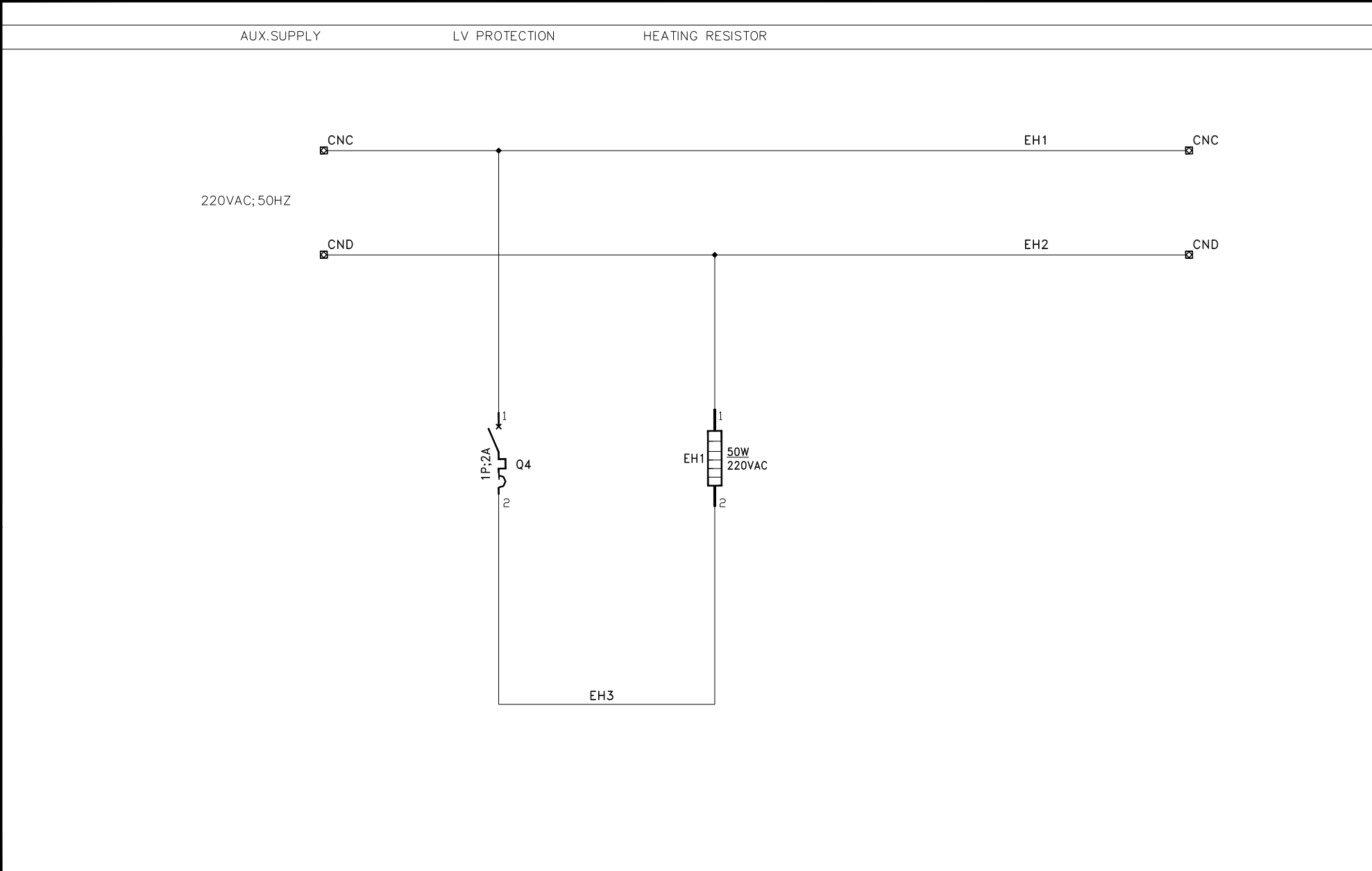
B

C

D

Semua informasi teknis dalam dokumen ini adalah milik SCHNEIDER INDONESIA dan tidak diperkenankan untuk digunakan atau ditiru tanpa ijin dari SCHNEIDER INDONESIA. Gambar gambar dan diagram diagram yang berlaku dan mengikat dalam pelaksanaan hanyalah yang diserahkan setelah kontrak pesanan. Semua peralatan yang terdapat dalam diagram ini digambar dalam posisi terbuka terpisah keluar penggerak mekanis tanpa tenaga dan semua sumber listrik terputus

All technical information contained in this document is the exclusive property of SCHNEIDER INDONESIA may neither be used nor disclosed without its prior written consent. Only those drawings and diagrams permitted after order booking are binding for execution. All device shown in this diagram are in open position drawn out, with operating mechanism discharged and all power sources off

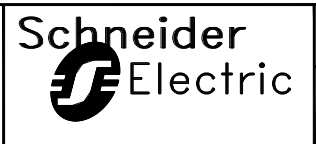


Ind.	Tanggal	Modifikasi / Modification	Ind.	Tanggal	Modifikasi / Modification
A	21-03-11	First Issued			
Ind.	Date	Modifikasi / Modification	Ind.	Date	Modifikasi / Modification

Subject :
20KV SWITCHGEAR -SM6

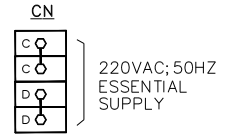
Title :
AUXILIARY SUPPLY

Cubicle : IM (CIT) MANUAL



Hal 06/		Page 07	
P	RADICAL	VU	CD - EI
A	5157202001	1	06 B

SWGR TERMINAL



Semua informasi teknis dalam dokumen ini adalah milik SCHNEIDER INDONESIA dan tidak diperkenankan untuk digunakan atau ditiru tanpa izin dari SCHNEIDER INDONESIA. Gambar gambar dan diagram diagram yang berakur dan mengikat dalam pelaksanaan hanyalah yang diserahkan setelah kontrak pesanan. Semua peralatan yang terdapat dalam diagram ini digambar dalam posisi terbuka terpisah keluar penggerak mekanis tanpa tenaga dan semua sumber listrik terputus

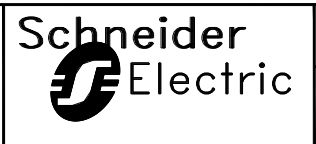
All technical information contained in this document is the exclusive property of SCHNEIDER INDONESIA may neither be used nor disclosed without its prior written consent. Only those drawings and diagrams permitted after order booking are binding for execution. All device shown in this diagram are in open position drawn out, with operating mechanism discharged and all power sources off

Ind.	Tanggal	Modifikasi / Modification	Ind.	Tanggal	Modifikasi / Modification
Ind.	Date		Ind.	Date	
A	21-03-11	First Issued			

Subject :
20KV SWITCHGEAR -SM6

Title :
TERMINAL BLOCK

Cubicle : IM (CIT) MANUAL



Hal 07/08		Page 08	
P	RADICAL	VU	CD - EI
A	5157202001	1	06 B

Semua informasi teknis dalam dokumen ini adalah milik SCHNEIDER INDONESIA dan tidak diperkenankan untuk digunakan atau ditiru tanpa izin dari SCHNEIDER INDONESIA. Gambar gambar dan diagram diagram yang berakur dan mengikat dalam pelaksanaan hanyalah yang diserahkan setelah kontrak pesanan. Semua peralatan yang terdapat dalam diagram ini digambarkan dalam posisi terbuka terpisah keluar penggerak mekanis tanpa tenaga dan semua sumber listrik terputus

All technical information contained in this document is the exclusive property of SCHNEIDER INDONESIA and may neither be used nor disclosed without its prior written consent. Only those drawings and diagrams permitted after order booking are binding for execution. All device shown in this diagram are in open position drawn out, with operating mechanism discharged and all power sources off

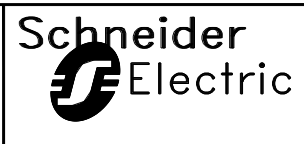
No.	DESCRIPTION	TECHNICAL DATA	MANUFACTURE			TOTAL QTY	INCOMING DESIGNATION	REMARKS
			TYPE	MARK	CEF REF.			
1	MV-SM6 SWITCH DISCONNECTOR	3PH, 24kV, 630A, 16 kA-1Sec	IM	MG	S51550554001G-IA	1	Q1	
2	TYPE OF OPERATING MECHANISM	MANUAL	CIT	MG	373 01 09V	1		
3	EARTHING SWITCH	3 POLES (L1,L2,L3)		MG	-	1	Q2	
4	NEON VOLTAGE DEVIDER	18/24 kV		MG	VPI62408	1	H21	
5	HEATER	220V, 50W		MG	372 47 71	1	EH1	
6	OPERATING HANDLE	-		MG	372 86 93	1		
7	BUSBAR ACCESORIES			MG	372 97 42	1 SET		
8	BUSBAR COUPLER	DS-DS; 630A	500mm	MG	3731867	-		
9	BUSBAR COUPLER	DS-CB; 630A	375mm	MG	3731865	-		
10	ACCESORIES BOLT AND NUT	END PLATE		MG	372 97 44	1BAG		
11	ACCESORIES BOLT AND NUT	CUB ASS		MG	372 97 45	1BAG		
12	INTER CUBICLE PLATE(SIDE PLATE)	GSP ; 1mm, PXL = 1094 X532		MG	3736 016	1/CUB		
13	END PLATE AND c/w	NGSP ; 1,5 mm, PXL =836X1590 RAL: 9002		MG	51238822F0	1/CUB		
14	END PLATE ACCESORIES			MG	51238826F0	1/CUB		
15	END PLATE ACCESORIES			MG	51238070F0	1/CUB		
16	END PLATE ACCESORIES			MG	51238913F0	1/CUB		
17	MINI CIRCUIT BREAKER	1P, 2A	C60N	MG	25798	1	Q4	

Ind.	Tanggal	Modifikasi / Modification	Ind.	Tanggal	Modifikasi / Modification
	21-03-11	First Issued			
Ind.	Date		Ind.	Date	

Subject : 20KV SWITCHGEAR -SM6

Title : BILL OF MATERIAL

Cubicle : IM (CIT) MANUAL



Hal 08 / Page 08

P RADICAL VU CD - EI

A 5 1 5 7 2 0 2 0 0 1 1 0 6 B