

Semua informasi teknis dalam dokumen ini adalah milik SCHNEIDER INDONESIA dan tidak diperkenankan untuk digunakan atau ditiru tanpa ijin dari SCHNEIDER INDONESIA. Gambar, gambar dan diagram diagram yang berlaku dan mengikat dalam pelaksanaan pekerjaan yang diserahkan setelah kontrak pesanan. Semua peralatan yang terdapat dalam diagram ini digambarkan dalam posisi terbuka terpisah keluar penggerak mekanis tanpa tenaga dan semua sumber listrik terputus

All technical information contained in this document is the exclusive property of SCHNEIDER INDONESIA and may neither be used nor disclosed without its prior written consent. Only those drawings and diagrams submitted after order booking are binding for execution. All device shown in this diagram are in open position drawn out, with operating mechanism discharged and all power sources off

SERVICE VOLTAGE 20KV	TRANSFORMER RATING (KVA)													
	25 KVA	50 KVA	100 KVA	125 KVA	150 KVA	200 KVA	250 KVA	315 KVA	400 KVA	500 KVA	630 KVA	800 KVA	1000 KVA	1250 KVA
TYPE OF FUSE SOLEFUSE	6,3 A	6,3 A	6,3 A	6,3 A	16 A	16 A	16 A	16 A	31,5 A	31,5 A	31,5 A	43 A	43 A	63 A
SERVICE VOLTAGE 20KV	TRANSFORMER RATING (KVA)													
	1600 KVA	2000 KVA	2500 KVA	-	-	-	-	-	-	-	-	-	-	-
TYPE OF FUSE FUSARC	80 A	100 A	125 A											

Client :	Title :
Project :	20KV SWITCHGEAR SM6 OUTGOING CUBICLE
Ref .No :	Cubicle : QM (C1) MANUAL

Skala
Scale
NTS

Format : A4

Dikeluarkan
Issued by.
S C I

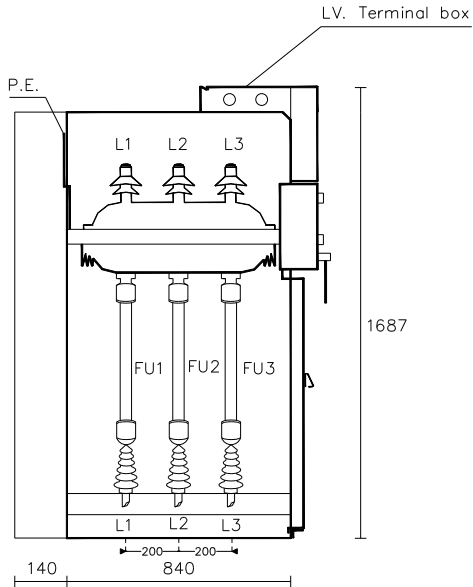
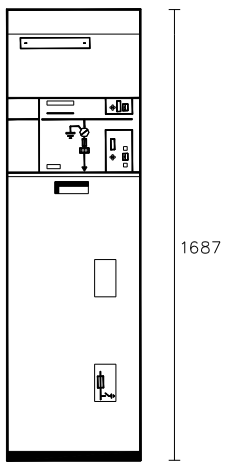
P	RADICAL	VU	CD	EI	Halaman Page										
A	5	1	5	7	2	0	2	0	0	7	1	0	6	B	01/02

A	First Issued	SUTIMAN	BUDIYANTO	TRIYANTA			
Indeks	Tanggal	Nama	Parap	Nama	Parap	Nama	Parap
<i>Index</i>	<i>Date</i>	<i>Name</i>	<i>Signature</i>	<i>Name</i>	<i>Signature</i>	<i>Name</i>	<i>Signature</i>
	Modifikasi/Modification	Drawn by.	Checked by.	Approved by.			

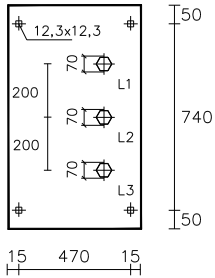
FRONT VIEW

SIDE VIEW

OUTGOING
QM



CABLE ACCES AND FIXING HOLES



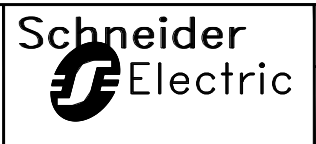
Semua informasi teknis dalam dokumen ini adalah milik SCHNEIDER INDONESIA dan tidak diperkenankan untuk digunakan atau ditiru tanpa ijin dari SCHNEIDER INDONESIA. Gambar gambar dan diagram diagram yang berakur dan mengikat dalam pelaksanaan nanyalah yang diserahkan setelah kontrak pesanan. Semua peralatan yang terdapat dalam diagram ini digambar dalam posisi terbuka terpisah keluar penggerak mekanis tanpa tenaga dan semua sumber listrik terputus

All technical information contained in this document is the exclusive property of SCHNEIDER INDONESIA may neither be used nor disclosed without its prior written consent. Only those drawings and diagrams remitted after order booking are binding for execution. All device shown in this diagram are in open position drawn out, with operating mechanism discharged and all power sources off

Ind.	Tanggal	Modifikasi / Modification	Ind.	Tanggal	Modifikasi / Modification
	21-03-11	First Issued			
Ind.	Date		Ind.	Date	

Subject :
20KV SWITCHGEAR –SM6

Title :
PENETRATION HOLE PLAN
Cubicle : QM < C11 > MANUAL

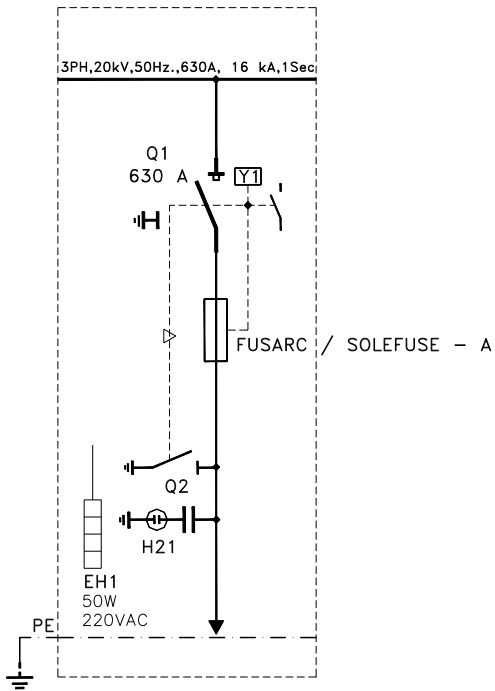


Hal	03 / 04
P	RADICAL VU CD - EI
A 5 1 5 7 2 0 2 0 0 7 1 0 6 B	

Semua informasi teknis dalam dokumen ini adalah milik SCHNEIDER INDONESIA dan tidak diperkenankan untuk digunakan atau ditiru tanpa izin dari SCHNEIDER INDONESIA. Gambar gambar dan diagram diagram yang berakur dan mengikat dalam pelaksanaan hanyalah yang diserahkan setelah kontrak pesanan. Semua peralatan yang terdapat dalam diagram ini digambar dalam posisi terbuka terpisah keluar penggerak mekanis tanpa tenaga dan semua sumber listrik terputus

All technical information contained in this document is the exclusive property of SCHNEIDER INDONESIA may neither be used nor disclosed without its prior written consent. Only those drawings and diagrams permitted after order booking are binding for execution. All device shown in this diagram are in open position drawn out, with operating mechanism discharged and all power sources off

OUTGOING
 QM

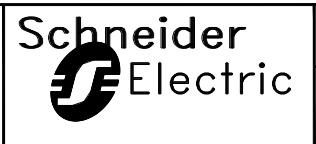


Ind.	Tanggal	Modifikasi / Modification	Ind.	Tanggal	Modifikasi / Modification
A	21-03-11	First Issued			

Subject : 20KV SWITCHGEAR -SM6

Title : SINGLE LINE DIAGRAM

Cubicle : QM < C11 > MANUAL



Hal 04 / Page 05	
P	RADICAL VU CD - EI
[A] [5] [1] [5] [7] [2] [0] [2] [0] [0] [7] [1] [0] [6] [B]	

A

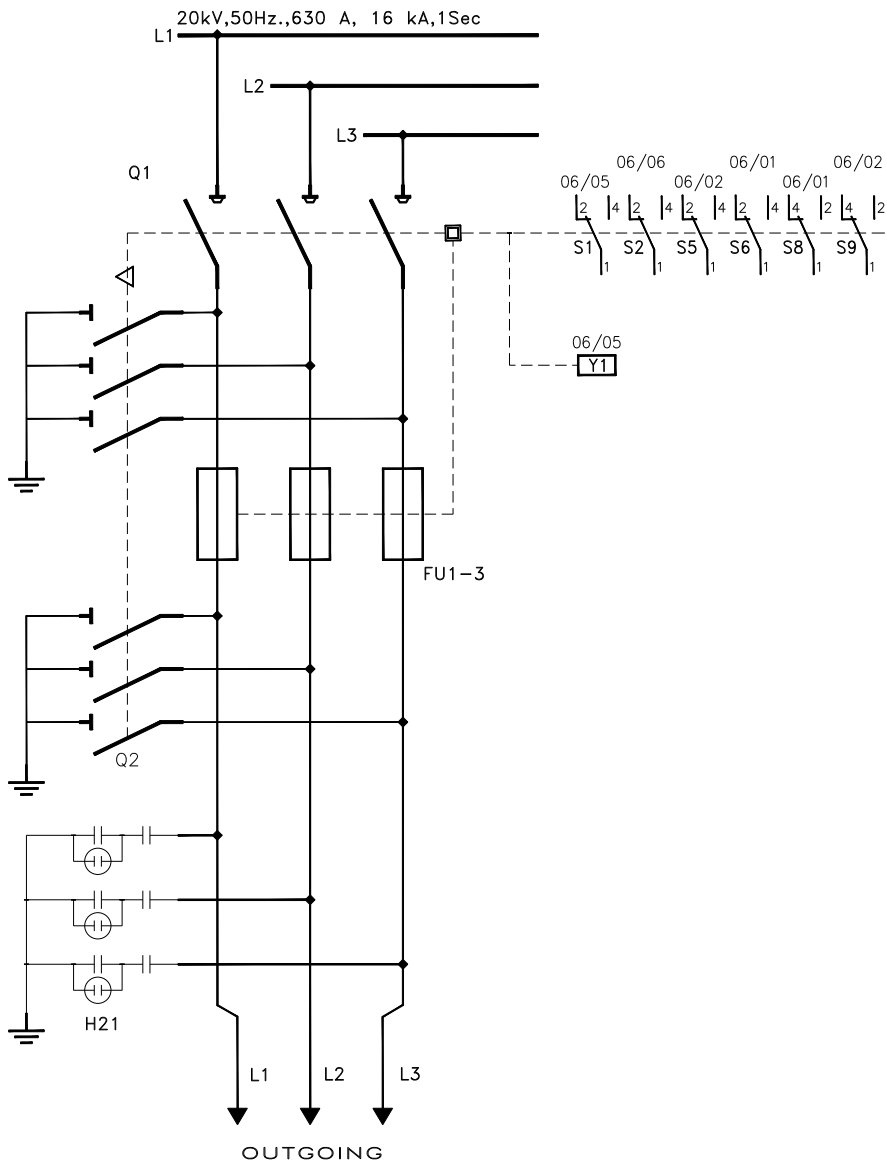
B

C

D

Semua informasi teknis dalam dokumen ini adalah milik SCHNEIDER INDONESIA dan tidak diperkenankan untuk digunakan atau ditiru tanpa ijin dari SCHNEIDER INDONESIA. Gambar gambar dan diagram diagram yang berakur dan mengikat dalam pelaksanaan nyalalah yang diserahkan setelah kontrak pesanan. Semua peralatan yang terdapat dalam diagram ini digambar dalam posisi terbuka terpisah keluar penggerak mekanis tanpa tenaga dan semua sumber listrik terputus

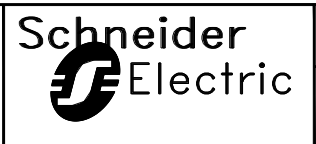
All technical information contained in this document is the exclusive property of SCHNEIDER INDONESIA may neither be used nor disclosed without its prior written consent. Only those drawings and diagrams permitted after order booking are binding for execution. All device shown in this diagram are in open position drawn out, with operating mechanism discharged and all power sources off



Ind.	Tanggal	Modifikasi / Modification	Ind.	Tanggal	Modifikasi / Modification
A	21-03-11	First Issued			

Subject :
20KV SWITCHGEAR -SM6

Title :
POWER CIRCUIT



Hal	05/													
Page	06													
P	RADICAL	VU	CD	-	EI									
A	5	1	5	7	2	0	2	0	0	7	1	0	6	B

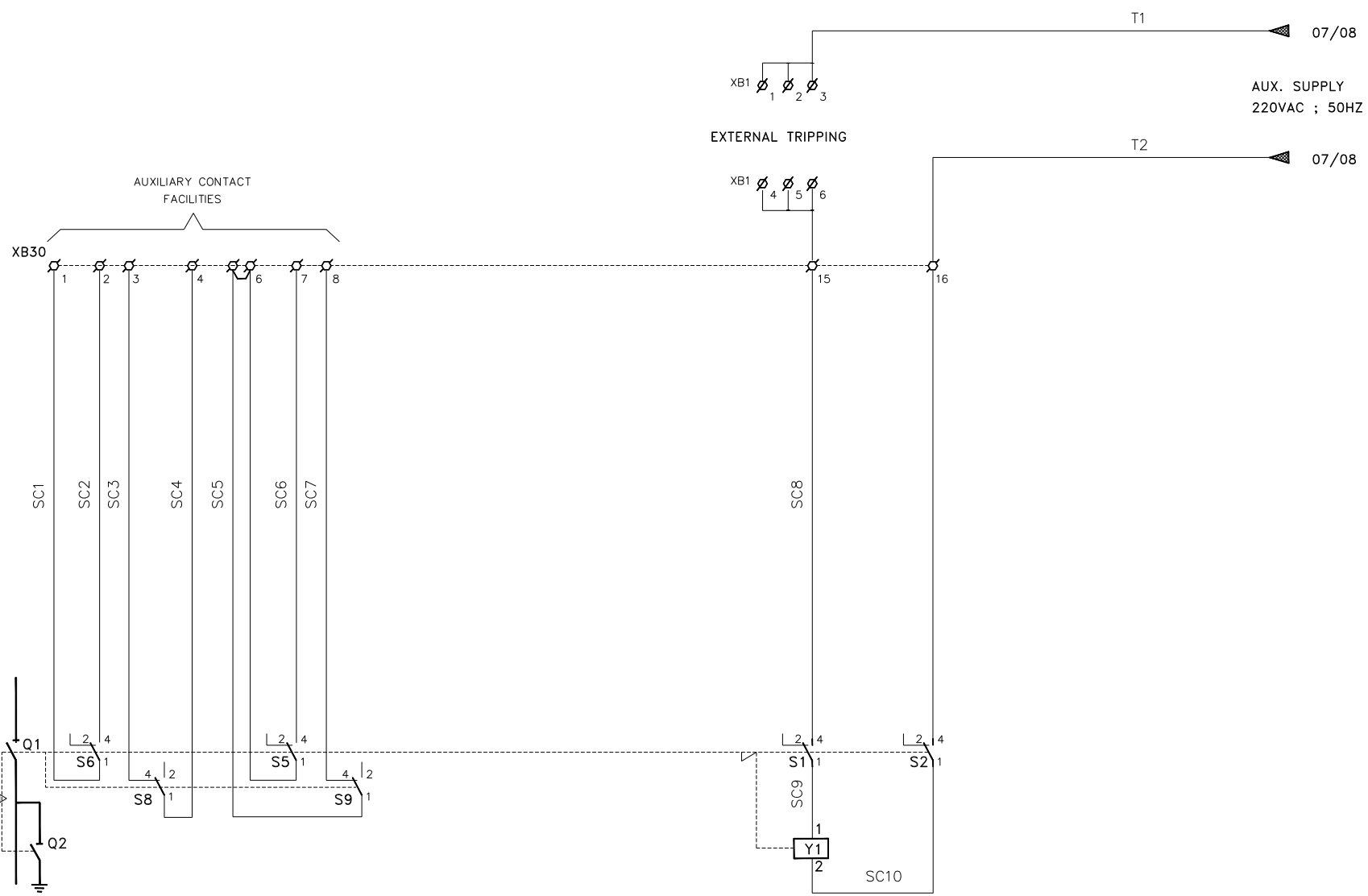
A
 B
 C
 D

Semua informasi teknis dalam dokumen ini adalah milik SCHNEIDER INDONESIA dan tidak diperkenankan untuk digunakan atau ditiru tanpa izin dari SCHNEIDER INDONESIA. Gambar gambar dan diagram diagram yang berakur dan mengikat dalam pelaksanaan nyalah yang diserahkan setelah kontrak pesanan. Semua peralatan yang terdapat dalam diagram ini digambar dalam posisi terbuka terpisah keluar penggerak mekanis tanpa tenaga dan semua sumber listrik terputus

All technical information contained in this document is the exclusive property of SCHNEIDER INDONESIA may neither be used nor disclosed without its prior written consent. Only those drawings and diagrams permitted after order booking are binding for execution. All device shown in this diagram are in open position drawn out, with operating mechanism discharged and all power sources off

CONTACT SIGNALING

OPENING RELEASE

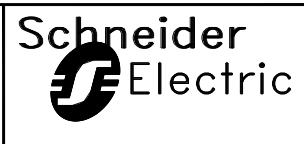


Ind.	Tanggal	Modifikasi / Modification	Ind.	Tanggal	Modifikasi / Modification
A	21-03-11	First Issued			

Subject : 20KV SWITCHGEAR -SM6

Title : DS CONTROL

Cubicle : QM (C11) MANUAL



Hal	06 / 07
P	RADICAL VU CD - EI
A 5 1 5 7 2 0 2 0 0 7 1 0 6 B	

A

B

C

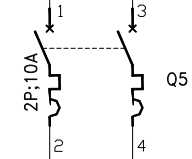
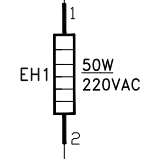
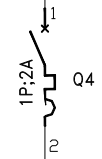
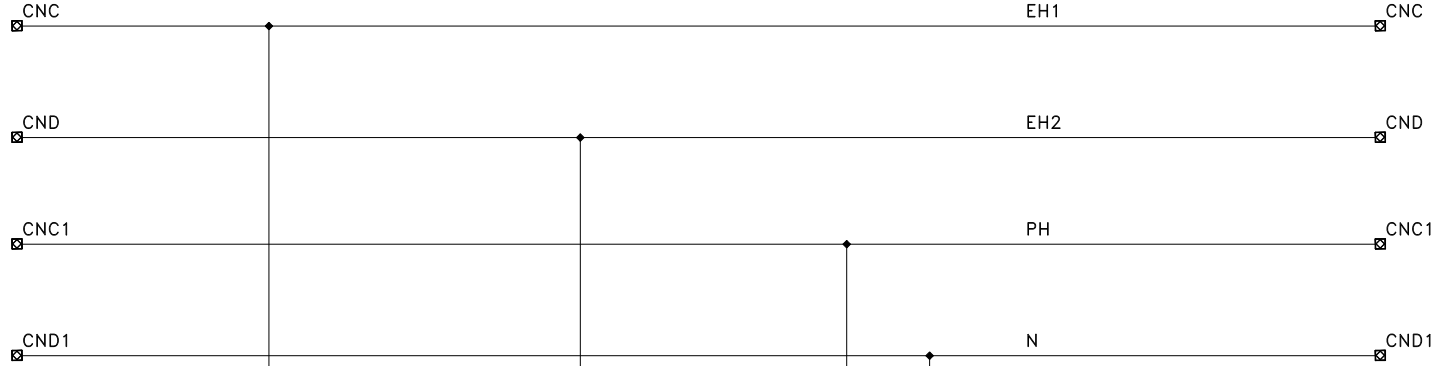
D

Semua informasi teknis dalam dokumen ini adalah milik SCHNEIDER INDONESIA dan tidak diperkenankan untuk digunakan atau ditiru tanpa ijin dari SCHNEIDER INDONESIA. Gambar gambar dan diagram diagram yang berakur dan mengikat dalam pelaksanaan nyalalah yang diserahkan setelah kontrak pesanan. Semua peralatan yang terdapat dalam diagram ini digambar dalam posisi terbuka terpisah keluar penggerak mekanis tanpa tenaga dan semua sumber listrik terputus

All technical information contained in this document is the exclusive property of SCHNEIDER INDONESIA may neither be used nor disclosed without its prior written consent. Only those drawings and diagrams remitted after order booking are binding for execution. All device shown in this diagram are in open position drawn out, with operating mechanism discharged and all power sources off

FOR HEATER
220VAC; 50HZ

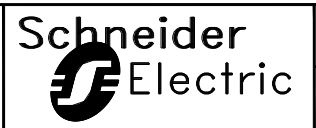
FOR CONTROL
220VAC; 50HZ



T1
T2
06/08

Subject :
20KV SWITCHGEAR -SM6

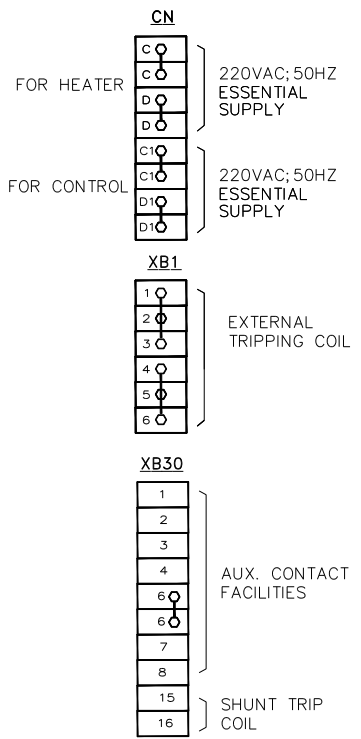
Title :
AUXILIARY SUPPLY



Hal 07/08
Page
P RADICAL VU CD - EI

A 5 1 5 7 2 0 2 0 0 7 1 0 6 B

QM-SWGR TERMINAL



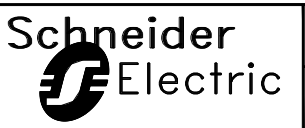
All technical information contained in this document is the exclusive property of SCHNEIDER INDONESIA may neither be used nor disclosed without its prior written consent. Only those drawings and diagrams remitted after order booking are binding for execution. All device shown in this diagram are in open position drawn out, with operating mechanism discharged and all power sources off

Ind.	Tanggal	Modifikasi / Modification	Ind.	Tanggal	Modifikasi / Modification
Ind.	Date		Ind.	Date	
A	21-03-11	First Issued			

Subject : 20KV SWITCHGEAR -SM6

Title : TERMINAL BLOCK

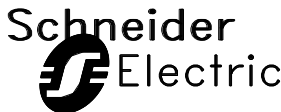
Cubicle : QM < C11> MANUAL



Semua informasi teknis dalam dokumen ini adalah milik SCHNEIDER INDONESIA dan tidak diperkenankan untuk digunakan atau ditiru tanpa izin dari SCHNEIDER INDONESIA. Gambar gambar dan diagram diagram yang berakur dan mengikat dalam pelaksanaan hanyalah yang diserahkan setelah kontrak pesanan. Semua peralatan yang terdapat dalam diagram ini digambarkan dalam posisi terbuka terpisah keluar penggerak mekanis tanpa tenaga dan semua sumber listrik terputus

All technical information contained in this document is the exclusive property of SCHNEIDER INDONESIA may neither be used nor disclosed without its prior written consent. Only those drawings and diagrams permitted after order booking are binding for execution. All device shown in this diagram are in open position drawn out, with operating mechanism discharged and all power sources off

No.	DESCRIPTION	TECHNICAL DATA	MANUFACTURE			TOTAL	OUTGOING	REMARKS
			TYPE	MARK	CEF REF.	QTY	DESIGNATION	
1	MV-SM6 SWITCH DISCONNECTOR	3PH, 24kV, 630 A , 16 kA/1Sec	QM	MG	S51551370001G-IA	1	Q1	
2	TYPE OF OPERATING MECHANISM	MANUAL	CI1	MG	373 01 09W	1		
3	EARTHING SWITCH	3 POLES (L1,L2,L3)		MG	-	1	Q2	
4	NEON VOLTAGE DEVIDER	18/24 kV		MG	VPI62408	1	H21	
5	FUSE HV	20KV, -A, WITH STRIKER	SOLEFUSE	MG		-	FU1-3	-
6	FUSE HV	20KV, -A , WITH STRIKER	FUSARC	MG		3	FU1-3	-
7	HEATER	220V, 50W		MG	372 47 71	1	EH1	
8	SHUNT TRIP RELEASE	220VAC		MG	373 03 35A	1	Y1	
9	AUXILIARY CONTACT INDICATION	2 COS		MG	373 03 04A	1SET	S1-2	
10	AUXILIARY CONTACT INDICATION	4 COS		MG	373 03 06A	1SET	S5-6, S8-9	
11	OPERATING HANDLE	-		MG	372 86 93	1		
12	BUSBAR ACCESORIES			MG	372 97 42	1		
13	BUSBAR COUPLER	DS-DS; 630A	500mm	MG	3731867	-		
14	BUSBAR COUPLER	DS-CB; 630A	375mm	MG	3731865	-		
15	INTER CUBICLE PLATE (SIDE PLATE)	GSP ; 1mm, PXL = 10954X532		MG	3736 016	1/CUB		
16	END PLATE AND c/w	NGSP ; 1,5 mm, PXL =836X1590		MG	51238822FO	1/CUB		
17	END PLATE ACCESORIES				51238826FO	1/CUB		
18	END PLATE ACCESORIES				51238070FO	1/CUB		
19	END PLATE ACCESORIES				51238913FO	1/CUB		
20	ACCESORIES BOLT AND NUT	END PLATE		MG	372 97 44	1BAG		
21	ACCESORIES BOLT AND NUT	CUB ASS		MG	372 97 45	1BAG		
22	MINI CIRCUIT BREAKER	1P, 2A	C60N	MG	25798	1	Q4	
23	MINI CIRCUIT BREAKER	2P, 10A	C60N	MG	25816	1	Q5	

Subject :		Title :			Hal 09/															
20KV SWITCHGEAR -SM6		BILL OF MATERIAL			Page 09															
Ind. Tanggal	Modifikasi / Modification	Ind. Tanggal	Modifikasi / Modification	P	RADICAL VU CD - EI															
Ind. Date		Ind. Date		<table border="1"> <tr> <td>A</td><td>5</td><td>1</td><td>5</td><td>7</td><td>2</td><td>0</td><td>2</td><td>0</td><td>0</td><td>7</td><td>1</td><td>0</td><td>6</td><td>B</td> </tr> </table>		A	5	1	5	7	2	0	2	0	0	7	1	0	6	B
A	5	1	5	7	2	0	2	0	0	7	1	0	6	B						